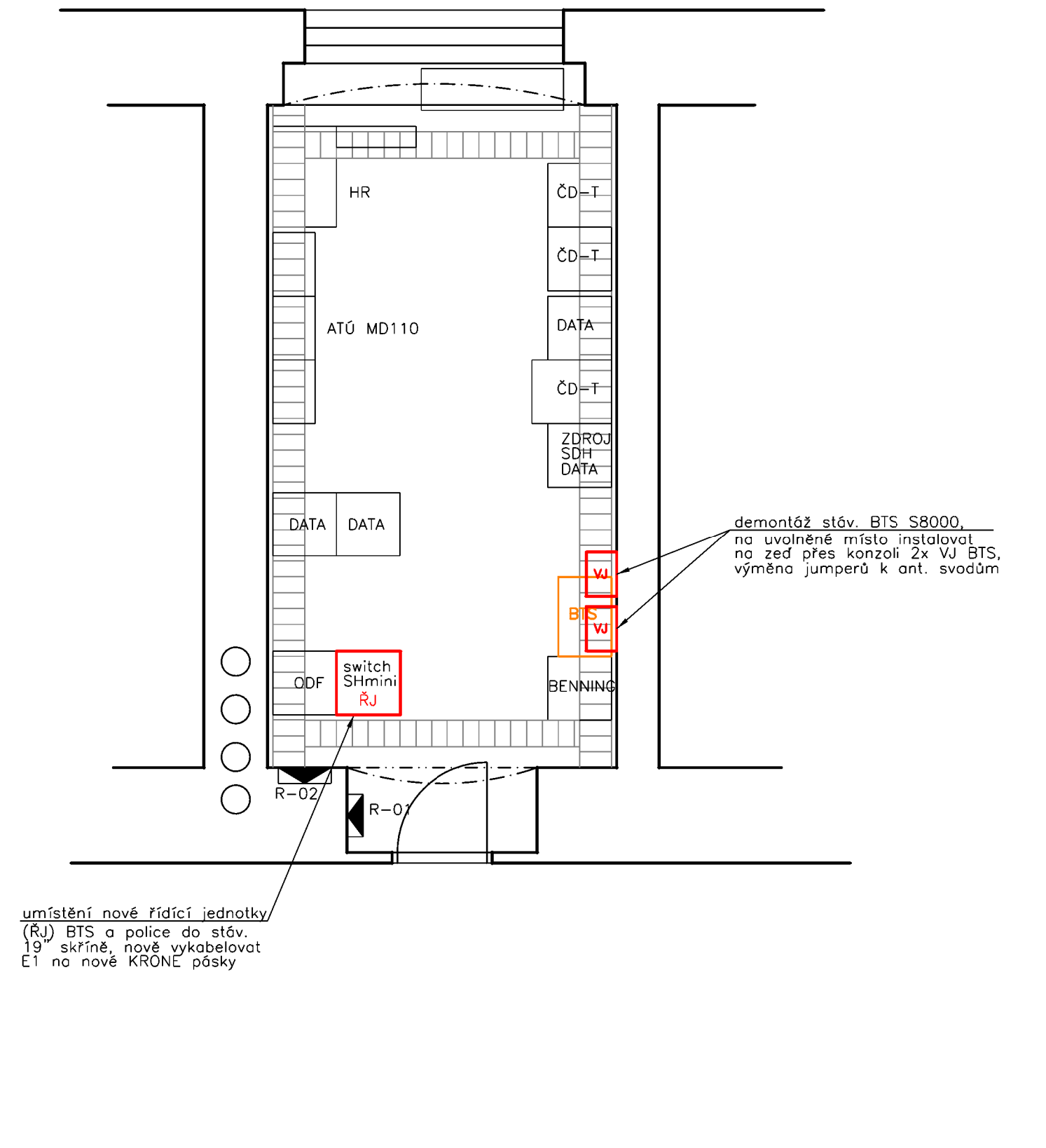


Ústí nad Labem – budova OPŘ, 2. NP



VÝŠKOVÝ SYSTÉM Bpv      SOUŘADNICOVÝ SYSTÉM S-JTSK      ±0,000 = xxx,xx m n. m.

Číslo změny:	Obsah změny:	Datum změny:
01	-	-
02	-	-
03	-	-

Investor:	<b>SPRÁVA ŽELEZNIC</b>	Správa železnic, státní organizace Dlážděná 1003/7, 110 00 Praha 1
		Stavební správa západ Sokolovská 1955/278, 190 00 Praha 9

Generální projektant:	<b>SUDOP PRAHA</b>	SUDOP PRAHA a.s. Olšanská 1a, 130 80 Praha 3 tel.: +420 267 094 111 e-mail: praha@sudop.cz	Hlavní inženýr projektu: ING. OLDŘICH HORA
			Garant profese: ING. OLDŘICH HORA

Středisko: ELEKTROTECHNIKY, TRAKCE, SDĚLOVACÍ A ZABEZPEČOVACÍ TECHNIKY			
Vedoucí střediska: ING. MARTIN RAIBR	Odpovědný projektant SO, IO, PS: ING. OLDŘICH HORA	Vypracoval: ING. OLDŘICH HORA	Kontroloval: ING. MARTIN ŠTROF

Název akce: ÚPRAVY ZÁKLADNOVÝCH RADIOSTANIC BTS SÍŤ GSM-R ŘADY S8000 V ÚSEKU UZEL PRAHA - DĚČÍN		Číslo smlouvy: 20 285 208	
Část: ŽELEZNIČNÍ SDĚLOVACÍ ZAŘÍZENÍ		Projektový stupeň: DUR	
Název přílohy: UMÍSTĚNÍ ZAŘÍZENÍ, ÚSTÍ NAD LABEM OPŘ		Datum: 05/2021	
		Číslo části: D.1.2	
		Měřítko: -	Počet formátů: 2A4
		Číslo přílohy: 3.1	